



Vorlesung im WS09/10



Einführung in die Softwareergonomie

Karin Harbusch

Kontakt:

Raum A222, Tel. 0261 287 2604

harbusch@uni-koblenz.de

Termin V: 24.11.2009

Thema heute

Fortsetzung:

Wahrnehmungspsychologie:

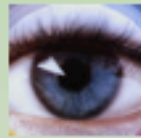
1. Faustregeln visuelle Wahrnehmung

2. Schwerpunkt: **AUDIO.**

Aufnahmekapazität der wichtigsten Sinnesorgane

Anteil an aufgenommener
Information

Auge



87 %

Ohr



10 %

Geschmack

Geruch

Druck

Schmerz

Wärme

Kälte

3 %

Zentral-
nerven-
system

Auditive Wahrnehmung

Nutze Erkenntnisse aus der Forschung in **Psychoakustik**.

Besondere Merkmale menschlicher Sprachwahrnehmung:

- frequenzselektive Wahrnehmung durch Verarbeitung des Schallsignals im Innenohr
- Trennung von simultanen Sprachmustern mehrerer Sprecher (sog. Cocktail-Party-Effekt),
- Unterdrückung von Umweltgeräuschen
- räumliche Wahrnehmung, Eliminierung von Echos etc.

Auditive Wahrnehmung

Hierzu auszugsweise Folien aus:

http://www.ikp.uni-bonn.de/lehre/informationen-materialien/informationen-und-materialien-kopho/materialien-1/hess/sprachwahrnehmung/spw_3f.pdf

Schauen Sie interessehalber auch mal in die sehr gut aufbereiteten weiteren Kapitel:

<http://www.ikp.uni-bonn.de/lehre/informationen-materialien/informationen-und-materialien-kopho/materialien-1/hess/sprachwahrnehmung>

Nicht behandelt hier

- ✓ Musikalische Untermalung von Programmen (z.B. im E-Learning oder in Spielen).

GOOGLE WAVE

Wo ist die
Akustikwelle?

<http://wave.google.com/help/wave/about.html>

The screenshot shows a Google Wave window titled "Pics from a walk in Sydney...". At the top, there is a row of profile pictures and a "6 more" link. Below this is a toolbar with icons for Reply, Playback, Archive, Mute, and Read. The main content area shows a message from "Casey (and me):" at 2:48 am, titled "Pics from a walk in Sydney...". The message text reads: "Just from walking around in Kimbilly / Milsons Point, under the bridge where Luna Park". Below this is a reply from "Dan P:" at 5:27 am asking "What is Luna Park?". A green-bordered box highlights a reply from "Gregory (and Casey, me):" at 2:52 am, which contains text about Luna Park's history and a link to a YouTube video. A context menu is open over the video link, with options: "Show Title", "Embed Thumbnail", "Embed Video" (highlighted by a mouse cursor), "Edit Link", and "Remove". Below the highlighted message, there is another message from "Ged:" and two image thumbnails. At the bottom, there is a "Tags:" field and "Images" and "Files" buttons.

Weiter geht es mit Kapitel 5 im
Skript von Heinnecke:

Handlungsprozesse